

Ausgabe 10. Oktober 2016, Woche 41

→ **Wings Übung der Woche**

41

PowerPoint 2016

Trigger

Diese, von Wings kostenlos zur Verfügung gestellte Übung, darf weitergegeben und im Unterricht verwendet werden. Die Ausgangslage stellt eine möglichst reale Situation im Büroalltag dar. Zur Lösung sind Programmkenntnisse nötig, die im kaufmännischen Umfeld erwartet werden. Mit dem Schwierigkeitsgrad «einfach» werden Übungen gekennzeichnet, bei denen noch nicht alle Kenntnisse nötig sind. Schwierige Aufgaben enthalten eher selten genutzte und/oder mehrstufige Vorgänge. Allfällig benötigte Übungsdateien stehen auf www.wings.ch unter den Produktdetails als Download zur Verfügung. Im Shop registrierte Kursleiter erhalten auf Wunsch den Zugang zu den Lösungsdateien.

Wings Lernmedien
Chaltenbodenstrasse 4a
CH – 8834 Schindellegi

+41 43 888 21 51
info@wings.ch
www.wings.ch

Übung 41

PowerPoint 2016 – Trigger

Autor
Fredy Duss

Ausgangslage

Sie sind in der Lage, eine Präsentation mit Hilfe von **Animationen** und **Übergängen** dynamisch zu gestalten. Sie können **Animationen** mit Hilfe von **Triggern** starten, sowie die Präsentation mit Hilfe der Funktionen **Link** und **Aktion** steuern.

In den drei folgenden Aufgaben müssen Sie die Präsentationen mit **Animationen** und **Übergängen** ergänzen, der Start erfolgt in den meisten Fällen durch **Trigger**. Zudem müssen Sie einzelne Folien mit Hilfe von **Links** ansteuern.

Es soll möglich sein, dass Sie die Präsentationen bei jeder Vorführung anders steuern. So erfragen Sie bei der ersten Aufgabe bei Ihrem Publikum, welche Malware sie kennen. Nennt nun ein Zuschauer erst die Würmer, dann klicken Sie auf die entsprechende Ellipse und erklären erst die Würmer, obwohl diese nicht an erster Stelle aufgeführt sind.

Thema

- Register Übergänge
- Register Animationen
- Register Einfügen
 - Gruppe Link

Aufgabe 1

Schwierigkeitsgrad
einfach/mittel

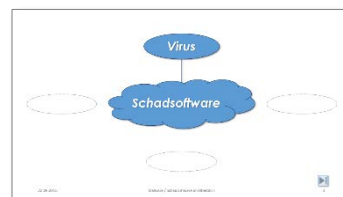
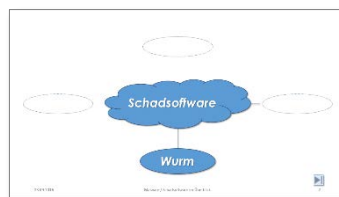
- Öffnen Sie die Präsentation **Malware.pptx**, speichern Sie diese unter **Malware_E.pptx**.



Hinter den Ellipsen **Virus**, **Trojaner**, **Wurm** und **Hoax** sind vier weitere Ellipsen mit punktierter Formkontur platziert.

- Als Übergang von der Folie 1 auf die Folie 2 benutzen Sie **Teilen, Vertikal heraus**. Auf der Folie 2 werden nur die Wolke und die vier punktierten Ellipsen angezeigt.
- Wird eine punktierte Ellipse angeklickt, soll die darüber liegende ausgefüllte Ellipse und die Verbindungslinie zur Wolke gezeichnet werden.

Die Reihenfolge, in welcher Sie die Ellipsen anklicken, darf keine Rolle spielen. Das



heißt, bei jeder Vorführung kann sich die Reihenfolge ändern.

Beachten Sie hierzu auch das Tutorial **Malware_Unterstützung.mp4**.

- Klicken Sie auf die ausgefüllte Ellipse (Bsp. Wurm) und die Präsentation zeigt die entsprechende Folie (Wurm > Folie 5).
- Auf den Folien 3 bis 5 finden Sie unten rechts die Wolke **Schadsoftware Übersicht**. Definieren Sie auf diese einen Link, welcher Sie zur Folie 2 zurückbringt.
- In welcher Reihenfolge Sie die punktierten oder ausgefüllten Ellipsen anwählen, darf keine Rolle spielen. Es muss möglich sein, dass Sie auf Ihr Publikum eingehen und die Malware zeigen und erklären, welche im Publikum genannt wird.
- Der Schaltknopf auf der zweiten Folie unten rechts bringt Sie auf die letzte Folie (Folie mit den Quellenangaben).
- Speichern Sie Ihre Lösung **Malware_E.pptx**.

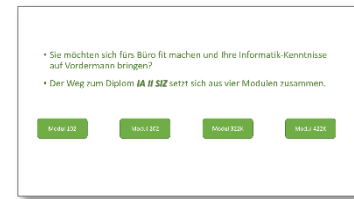


Aufgabe 2

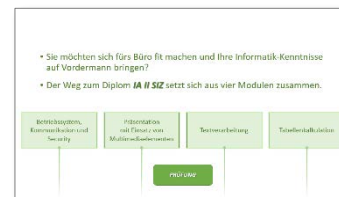
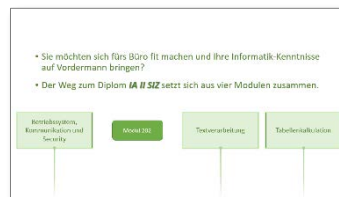
Schwierigkeitsgrad
mittel/anspruchsvoll

- Öffnen Sie die Datei **IA-II_SIZ.pptx** und speichern Sie diese unter **IA-II_SIZ_E.pptx**.
- Wechseln Sie mit dem **Übergang Glitzern** auf die Folie 2.

- Auf der Folie 2 befinden sich hinter den 4 Rechtecken 4 abgerundete Rechtecke. Zudem befindet sich unten zentriert (hinter 4 weissen Rechtecken) das abgerundete Rechteck **PRÜFUNG**, zu diesem erfahren Sie aber später mehr. Beim Wechsel auf die Folie 2, sollen folgende Elemente sichtbar sein (siehe Grafik rechts).



- Animationen Folie 2:
 - hellgrüne Rechtecke **Teilen, vertikal aus**
 - Verbindungslinien **Wischen, von oben**
 - weisse Rechtecke **Zufällige Balken, vertikal**
(zu welchem Zeitpunkt diese verschwinden, später mehr)
- Wie bereits in Aufgabe 1 klicken Sie auf ein abgerundetes Rechteck (Bsp. Modul 322K), die entsprechende Beschreibung legt sich über das abgerundete Rechteck, gleichzeitig wird die zugehörige Verbindungslinie gezeichnet.
- Durch das Anklicken eines Modultitels (Bsp. Textverarbeitung) zeigt die Präsentation die Beschreibung des Moduls (Bsp. Folie 5).
- Mit Hilfe des Buttons unten rechts auf den Folien 3 bis 6, gelangen Sie zurück zur Folie 2.
- Sobald auf der Folie 2 die 4 Rechtecke mit den Modultiteln angezeigt werden und zu allen 4 Folien mit den Beschreibungen verzweigt wurde, wird das abgerundete Rechteck **PRÜFUNG** sichtbar.



(Tipp: wenn Sie ein Rechteck mit dem Modultitel (Bsp. Textverarbeitung) anklicken, lassen Sie gleichzeitig ein weisses Rechteck verschwinden.)

- Durch das Anklicken des Rechteckes **PRÜFUNG** wechselt die Präsentation mit dem Übergang **Wegziehen** zur Folie 7.

- Animationen Folie 7:

- Band **Teilen, vertikal aus**
- Medaille **Zufällige Balken, horizontal**
Schwanken, 3 Wiederholungen

- Von der Folie 7 geht es ohne Animationen oder Übergänge zur Folie 8.

- Speichern Sie Ihre Lösung **IA-II_SIZ_E.pptx**.

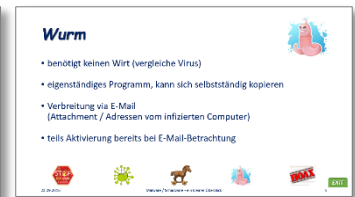
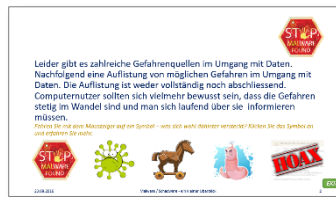
Aufgabe 3

Schwierigkeitsgrad
anspruchsvoll

- Öffnen Sie die Datei **Schadware.pptx** und speichern Sie diese unter **Schadware_E.pptx**.
- Auf die Folie 2 wechseln Sie mit dem Übergang **Verhängen**, auf die Folien 3 bis 6 mit dem Übergang **Zufällig**.
- Die Steuerelemente unten auf den Folien 3 bis 6, sowie der EXIT-Button unten rechts auf den Folien 2 bis 6 wurden teils im Master platziert. Damit sie korrekt angezeigt werden, müssen sie auf verschiedenen Layouts (im Master) beziehungsweise auf entsprechenden Folien (in der Normalansicht) ausgeblendet werden.
- Wenn Sie auf der Folie 2 unten mit dem Mauszeiger auf ein Steuerelement zeigen, soll ein Infotext eingeblendet werden:
 - STOP ... **Herzliche Gratulation - Sie haben mich gefunden!**
 - Virus **liiih, ich bin ein Virus! Mich will niemand.**
 - Trojaner **Was trage ich wohl heute im Bauch? Wollen Sie sehen?**
 - Wurm **Gestatten, Wurm mein Name. Ich komme auch selber weiter!**
 - HOAX **Guten Tag, mit mir haben Sie Spass, ich nütze Ihnen. Oder doch nicht?**



- Klicken Sie ein Steuerelement unten auf der Folie an, die Präsentation geht auf der entsprechenden Folie weiter.



- Wenn Sie den **EXIT-Button** drücken, verzweigt die Präsentation auf die Folie 7, die Folie mit den Quellenangaben.
- Sobald Sie mit dem Mauszeiger auf der Folie 7 auf die Figur mit dem Stoppschild zeigen, soll die Präsentation beendet werden, definieren Sie eine **Aktion**.
- Speichern Sie Ihre Lösung **Schadware_E.pptx**.