

# Migration

auf Windows Vista

Eveline Bearth

Wings Software Developments  
Chaltenbodenstrasse 4 b  
CH - 8834 Schindellegi

Tel. +41 43 888 21 51  
info@wings.ch  
www.wings.ch | www.wings.de



**Version**

2007 B

**Autor**

Eveline Bearth

**Art. Nr.**

10190.07FG

Farbdruck, Spiralbindung

Copyright © 1994-2008 Wings Software Developments, alle Rechte vorbehalten.

Diese Kursunterlagen sind urheberrechtlich geschützt. Die Vervielfältigung der Texte und Bilder, auch auszugsweise, ist ohne schriftliche Zustimmung von Wings Software Developments urheberrechtswidrig und strafbar.

Auch Übersetzungen, Mikroverfilmung und Verarbeitung mit elektronischen Systemen sind ohne ausdrückliche Zustimmung von Wings Software Developments nicht erlaubt.

## Inhaltsverzeichnis

<b>1</b>	<b>Einführung</b>	<b>1</b>
1.1	Erläuterungen zu dieser Migrationsunterlage	1
1.2	Verwendete Symbole	1
1.3	Darstellung von Tasten/Kombinationen und Befehlen	1
1.4	Allgemeines – Philosophie	2
1.5	Windows Vista in 5 Versionen	2
1.6	Systemvoraussetzungen für Windows Vista	2
1.7	Die Neuigkeiten auf einen Blick	3
<b>2</b>	<b>Starten und beenden</b>	<b>5</b>
2.1	Windows Vista starten und Benutzer anmelden	5
2.2	PC ausschalten	5
2.3	Gezieltes Ausschalten des Computers	6
<b>3</b>	<b>Das Begrüssungscenter</b>	<b>7</b>
3.1	Begrüssungscenter aufrufen	8
3.2	Begrüssungscenter beim Starten ausschalten	10
<b>4</b>	<b>Die Benutzeroberfläche von Windows Vista</b>	<b>11</b>
4.1	Der neue Desktop	11
4.2	Die Aero-Oberfläche	14
4.3	Sidebar und ihre Minianwendungen (Gadgets)	14
4.4	Minianwendungen	16
4.5	Startmenü	17
4.6	Zugriff auf wichtige/persönliche Ordner	18
4.7	Schnellsuchfunktion im Startmenü	18
4.8	Eigenschaften von Startmenü anpassen	18
4.9	Standardprogramme festlegen	19
4.10	Taskleiste	19
<b>5</b>	<b>Die neuen Ordnerfenster</b>	<b>21</b>
5.1	Einstellungen des Ordnerfensters	22
5.2	Schnelles Navigieren mit der Adressleiste	22
5.3	Navigationsfenster	23
5.4	Linkfavoriten für Ordner und Dateien	24
5.5	Symboleiste mit neuen Symbolen	25
5.6	Wo ist die bekannte Menüleiste?	26
5.7	Daten filtern	26
5.8	Dateien gruppieren/stapeln	27
5.9	Geöffnete Ordner wieder anzeigen	27
<b>6</b>	<b>Suche/Schnellsuche</b>	<b>30</b>
6.1	Suchen via Schnellsuche	30
6.2	Suchen via Suchfenster	30
6.3	Erweiterte Suche	30
6.4	Suchabfragen speichern	31

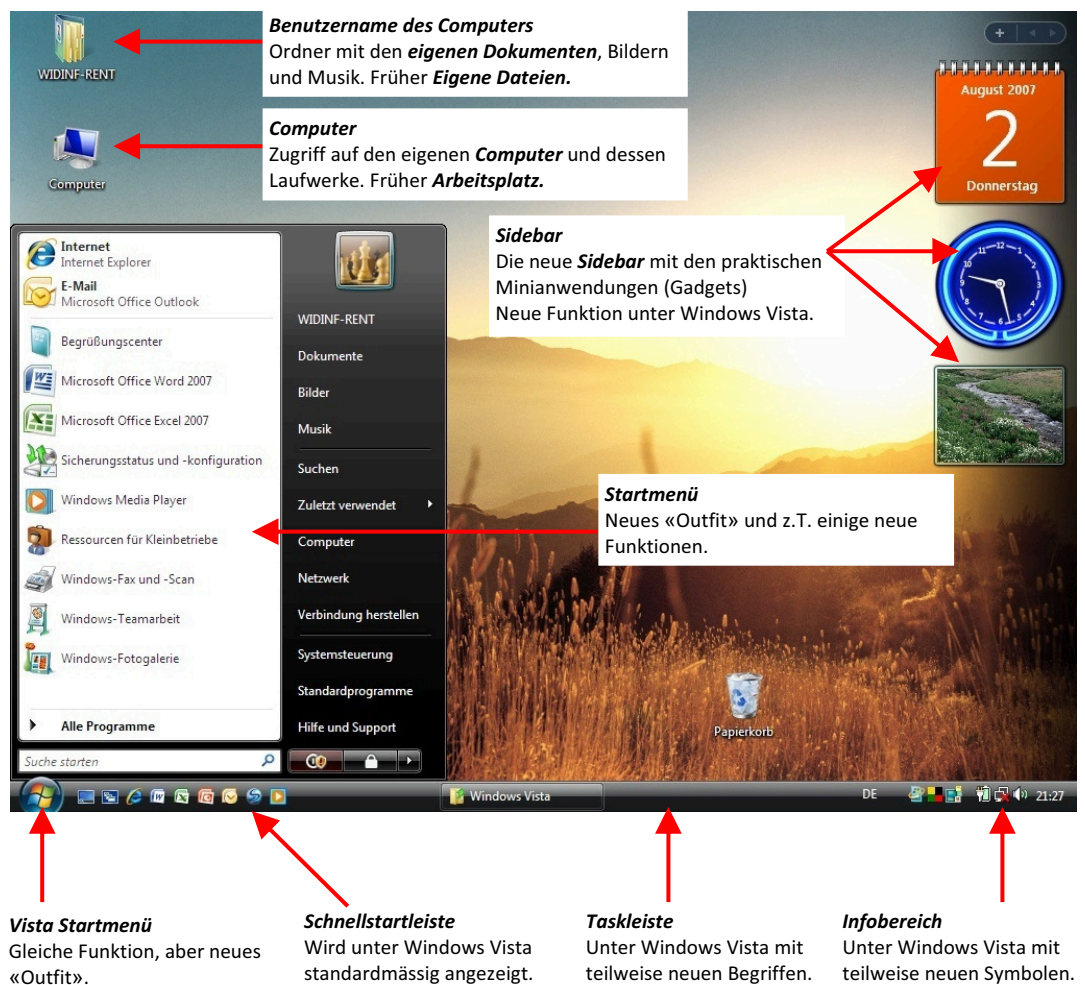
<b>7</b>	<b>Systemsteuerung</b>	<b>32</b>
7.1	Drucker einrichten	32
7.2	Jugendschutz	32
7.3	Snipping-Tool	32
7.4	Bildschirmelemente photographieren	33
<b>8</b>	<b>Tastenfunktionen</b>	<b>175</b>
8.1	Häufig verwendete Tastenkombinationen in Windows VISTA und Office 2007	175

## 4 Die Benutzeroberfläche von Windows Vista

### 4.1 Der neue Desktop

Die Benutzeroberfläche von Windows Vista weist einige Änderungen auf. Beim jedem Start erscheint zuerst das Begrüßungscenter, sofern Sie dieses nicht ausgeschaltet haben.

Die neue Oberfläche auf einen Blick:



#### 4.1.1 Desktopeinstellungen

Die Desktopeinstellungen unter Windows Vista werden in einem neuen Fenster angezeigt. Sie finden z. T. neue Funktionen oder die bestehenden Anwendungen wurden mit neuen Möglichkeiten erweitert. Nachstehend werden nur jene Funktionen erklärt, welche neu resp. erweitert in Windows Vista zu finden sind.

## 4.1.2 Öffnen der Desktopeinstellungen

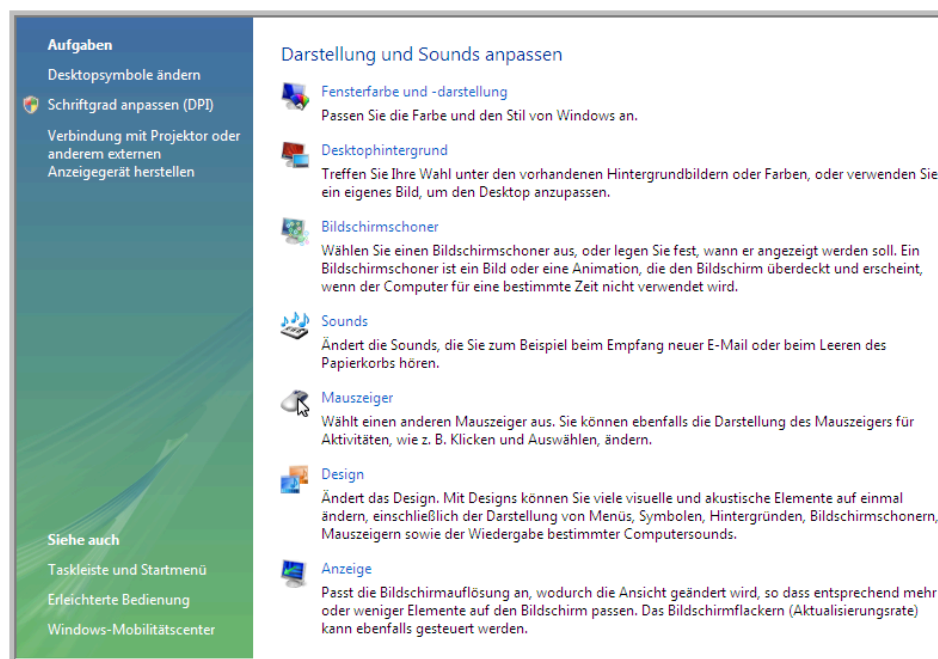
### Vorgänge



#### Aufrufen der Desktopeinstellungen

1. Öffnen Sie durch Klick mit der <rechten Maustaste> auf den Desktop das Kontextmenü.
2. Wählen Sie den Menübefehl **Anpassen** (früher **Eigenschaften**).

Der Bildschirm präsentiert sich wie folgt:



## 4.1.3 Fensterfarbe und -darstellung

Wie früher mit teilweise neuen Auswahlmöglichkeiten. Folgen Sie den Anweisungen.

## 4.1.4 Desktophintergrund

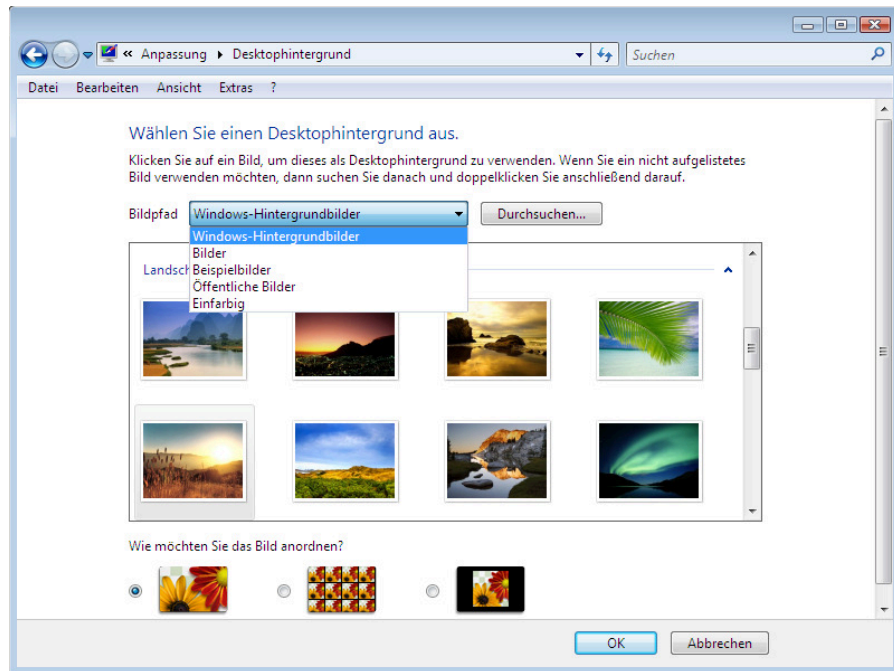
Unter Windows Vista stehen Ihnen eine ganze Reihe neuer Hintergrundbilder standardmässig zur Verfügung. Auch die Darstellung des Dialogfensters wurde angepasst. Die benutzerfreundliche Auswahl ist selbsterklärend.

### Vorgänge



#### Desktophintergrund anpassen

1. Klicken Sie auf den Link **Desktophintergrund**.
2. Im Feld **Bildpfad** wählen Sie den Ordner aus, aus dem Sie das Bild auswählen möchten.
3. Aktivieren Sie die Anordnung des Bildes im unteren Bereich des Fensters nach Ihren Bedürfnissen.



#### 4.1.5 Sounds

Neu sind die Sounds, welche z. B. beim Empfang einer neuen E-Mail oder beim Leeren des Papierkorbs etc. ertönen sollen, an dieser Stelle zu definieren. Die Auswahl ist selbsterklärend.

#### 4.1.6 Mauszeiger

Sämtliche Einstellungen zur Maus tätigen Sie neu ebenfalls in diesem Fenster. Sie finden die Mauseinstellungen jedoch immer noch in der **Systemsteuerung** unter dem Menü **Hardware und Sound**.

#### 4.1.7 Anzeige

Verbesserte Einstellungsmöglichkeiten der Auflösung etc.

#### Notizen

---

---

---

---

---

### 4.1.8 Wichtige Symbole auf Desktop anzeigen

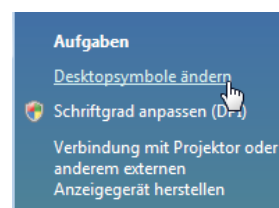
Es werden nicht alle Symbole standardmässig auf dem Desktop angezeigt. Es fehlen z. B. die Symbole für den Computer, die Benutzerdateien, das Netzwerk, Papierkorb oder die Systemsteuerung. Sie können diese wie folgt einblenden lassen:

#### Vorgänge



#### Symbole auf Desktop anzeigen

1. Öffnen Sie durch Klick mit der **<rechten Maustaste>** auf den leeren Bereich des Desktops das Kontextmenü.
2. Wählen Sie den Menübefehl **Anpassen** (früher **Eigenschaften**).
3. Wählen Sie in der linken Fensterhälfte den Link **Desktopsymbole ändern**.
4. Im Register **Desktop** aktivieren Sie die für Sie wichtigen Symbole.



### 4.2 Die Aero-Oberfläche

«Aero» steht für «**A**uthentic, **E**nergetic, **R**eflective, **O**pen»: die neue vektorbasierte Benutzeroberfläche von Windows Vista mit einem dreidimensionalen Anzeigeverfahren mit tollen Effekten. Im sogenannten Aero-Glass-Modus bietet sie dem Benutzenden frei skalierbare Anwendungsfenster mit Schattenwurf, halbtransparenten Rahmen, Fensteranimationen und Windows-Flip-3D. Auf einfache Weise kann zwischen geöffneten Fenstern hin und her gewechselt werden.



#### WDDM-Treiber

Diese Oberfläche ist nicht in den Versionen «Business» und «Home» enthalten. Ist die Grafikkarte des Computers zu schwach, wird diese Option ebenfalls ausgeschaltet. Um diese Funktion optimal nutzen zu können, muss ein sogenannter «WDDM-Treiber» (Windows Display Driver Model) für die entsprechende Hardware installiert werden. Diese ist jedoch nicht für alle Grafikkarten verfügbar. z. B. für Intel GMA-Serie.

### 4.3 Sidebar und ihre Minianwendungen (Gadgets)

Die Windows-Sidebar mit ihren Minianwendungen, sogenannten «Gadgets», ist eine ergänzende Funktion von Windows Vista. Sie wird am rechten Rand des Desktops angezeigt. Die Auswahl der Minianwendungen ist vielseitig und liefert unterschiedliche Informationen. Wählen Sie z. B. die Anzeige einer Uhr, eines Kalenders oder diverse Newsticker aus dem Internet etc.